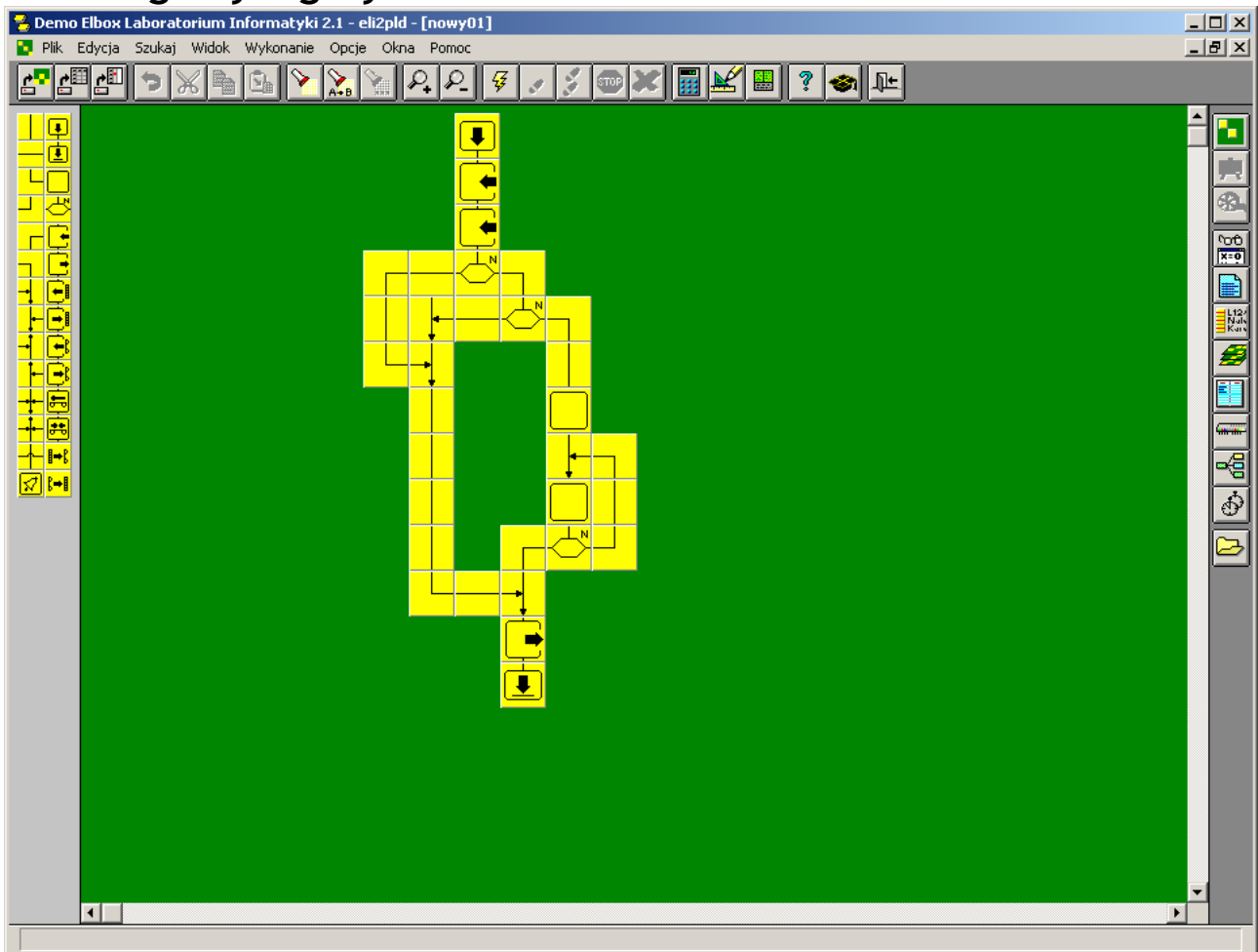


Algorytm potęgowania

(dokument pobrany ze strony: www.skaleczka.pl)

Algorytm zapisany w programie ELI 2.1 (wersja demonstracyjna)

widok ogólny algorytmu



Pierwsza instrukcja warunkowa:

Sprawdzenie warunku

Warunek

potega = 1

OK Anuluj Pomoc

Druga instrukcja warunkowa:

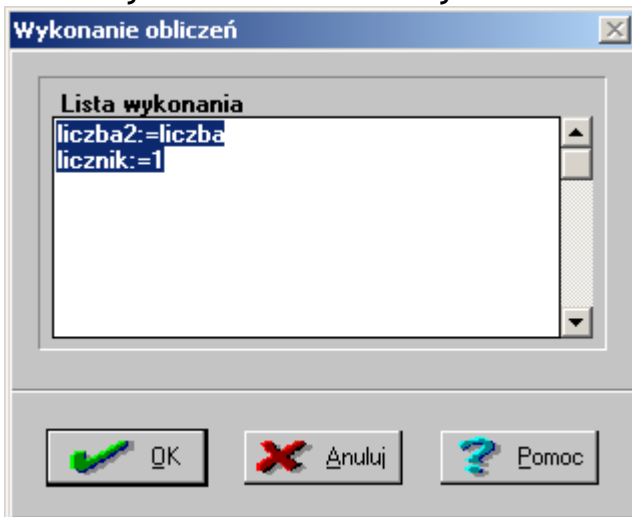
Sprawdzenie warunku

Warunek

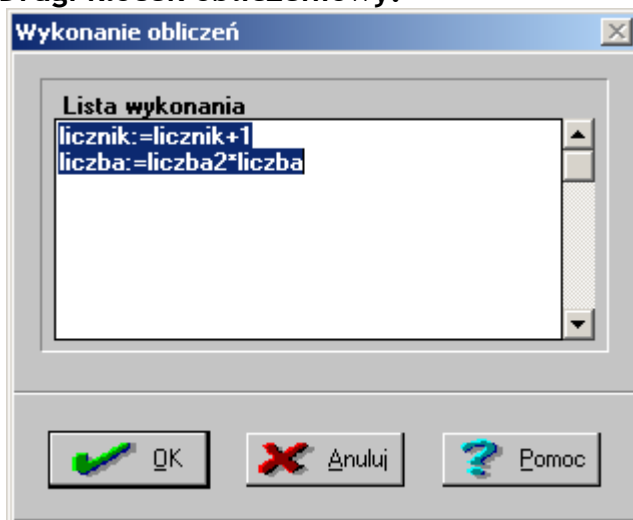
potega = 0

OK Anuluj Pomoc

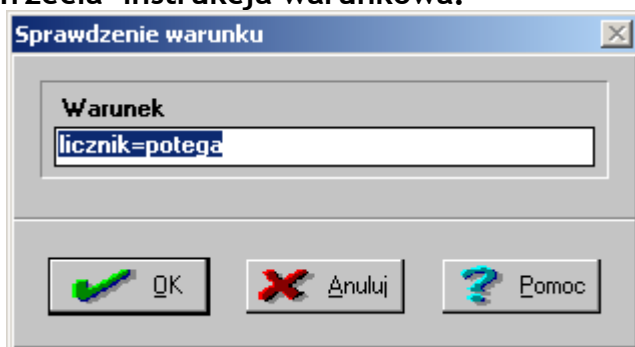
Pierwszy klocek obliczeniowy:



Drugi klocek obliczeniowy:



Trzecia instrukcja warunkowa:



i to na tyle ;-)

pozdrawiam,
Łukasz Skatka

(dokument pobrany ze strony: www.skaleczka.pl)
Algorytm potęgowania zapisany w programie ELI 2.1 (wersja demonstracyjna)